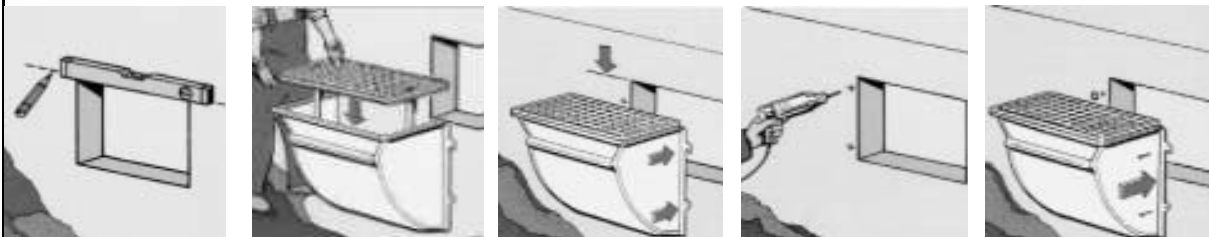


### A: montáž pochozího nebo pojezdného světlíku Standard

- 1) Vyznačíme horní hranu světlíku. Počítáme s min, rezervou 15 cm mezi parapetem okenního otvoru a spodní hranou světlíku.
- 2) Před samotnou montáží světlíku do něho vložíme rošt a upevníme jej.
- 3) Světlík přiložíme ke stěně do připravené polohy a vyznačíme otvory pro hmoždinky.
- 4) Do stěny vrtáme otvory průměru 12 mm, 90 mm hluboké a osadíme je hmoždinkami.
- 5) Světlík přišroubujeme pomocí přiložených šroubů 8 x 90 mm.



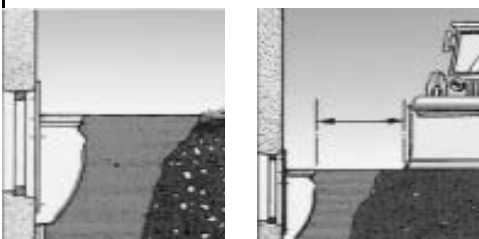
### B: Montáž pochozího nebo pojízdného nástavce pro světlík Standard

- 6) Do nástavce vložíme rošt použitý při montáži světlíku
- 7) Nástavec přiložíme na stěnu v potřebné výšce a vyznačíme otvory pro hmoždinky. Opět vrtáme otvory průměru 12 mm, hloubky 90 mm.
- 8) Otvory osadíme hmoždinkami a nástavec připevníme přiloženými šrouby 8 x 90 mm.
- 9) Můžeme instalovat další nástavce. Pouze nejnižše položený může být nastaven v rozmezí 10 - 33cm, případně může být zakrácen.
- 10) Při pojezdu osobními auty musí být nástavce a světlík vzájemně sešroubovány.



### C: Obsypání světlíku

- 11) Světlík postupně ve vrstvách obsypáváme homogenním materiálem a hutníme.
- 12) Při použití těžké techniky zachováme minimální odstup 1m od vnějšku světlíku.



### Poznámka:

Zásyp provádíme homogenním materiálem, který nesmí obsahovat ostré předměty.

